

# WT 300

## WUMAG PALFINGER



Die Beste in ihrer Klasse

## Durchdachte Systemlösungen

Die WT 300 befördert ihren Anwender zügig und sicher auf eine Arbeitshöhe von 30 Metern. Ihre reichhaltige Korbausstattung am dreifachen Teleskopausschub sorgt für optimale Arbeitsverhältnisse in luftiger Höhe, die variabel ausfahrbaren H-Stützen bewirken eine enorme Reichweite. Mittels der innovativen 0°/2° Automatik kann diese Reichweite auch in schwierigem Umfeld voll ausgenutzt werden.



# Robuste Bauweise



## Arbeitskorb

Der Arbeitskorb verfügt über einen Drehbereich von 160° und die Reichweite wird analog zur Traglast im Korb stufenlos angepasst. Alle vier Abstützungen können vom Arbeitskorb mit größter Übersicht und maximalem Bedienkomfort gesteuert werden.



## Effizientes Steuersystem

Effizient Arbeiten bedeutet eine Steuerung vom Arbeitskorb, die neben den wichtigsten technischen Daten im Grafikdisplay auch alle Hilfs- und Warnhinweise in Textformat darstellen kann. Als Standardfunktion bietet sich beispielsweise die Homefunktion an.

Alle Bühnen verfügen über eine vollwertige elektronische Zweit-/Notbedienung an der Basis und über eine Notbedienung (Notablass) im Arbeitskorb.



## 2° Aufstellungsgenauigkeit

Um maximale Reichweiten in jeder Arbeitssituation zu erzielen, schaltet die Neigungsmessung am Drehturm automatisch zwischen dem 0° und 2° Bereich um.



## Schwenken innerhalb der Spiegelbreite

Der ergonomisch gestaltete Turm erlaubt das Drehen der Hubarbeitsbühne innerhalb der Fahrzeugbreite. So wird die Beeinträchtigung des Straßenverkehrs vermieden.



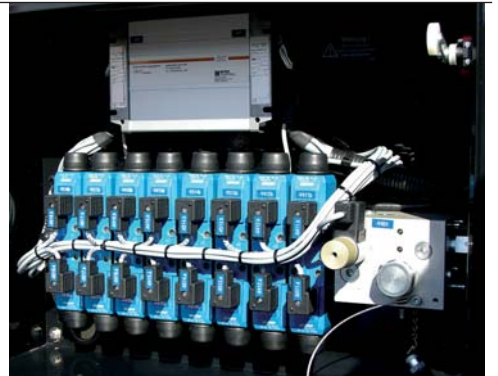
## Optionale Leistungsergänzungen

Optional können elektronische Komfortfunktionen wie die Memoryfunktion, die Hase-Schildkröte-Funktion oder ein Equalizer mit einstellbarer individueller Charakteristik für Gerätebewegungen die Leistung noch verbessern.

# Maximale Flexibilität

## Hydraulik

Die Öltemperatur ist für den reibungslosen Bewegungsablauf entscheidend. Darum wird sie konstant überwacht. Ein Sicherungssystem führt bei erhöhter Öltemperatur zur automatischen Ansteuerung des integrierten Kühlsystems. Lasttragende Zylindern sind mit redundanten Sperrventilen ausgestattet.



## Alles Innenliegend

Alle Energieführungen, Ketten, Seile und Teleskopzylinder sind im Armsystem innenliegend und somit bestens vor Beschädigung und Witterungseinflüssen geschützt untergebracht. Glatte Oberflächen und eine klare Linienführung bestimmen das äußere Erscheinungsbild.



## Vollvariable Abstützung

Vollvariable und stufenlose, automatisch nivellierte Abstützungen optimieren den Arbeitsbereich. Auch die Drehtischneigung wird überwacht und der mögliche Arbeitsbereich automatisch berechnet.



## Safety Bohlen

Die innovativen Sicherheitunterlegplatten garantieren den besten Halt und günstigste Druckverteilung am Boden. Dieses wichtige Verbindungsteil zwischen Bühne und dem Untergrund gehört natürlich zur Standardausrüstung.

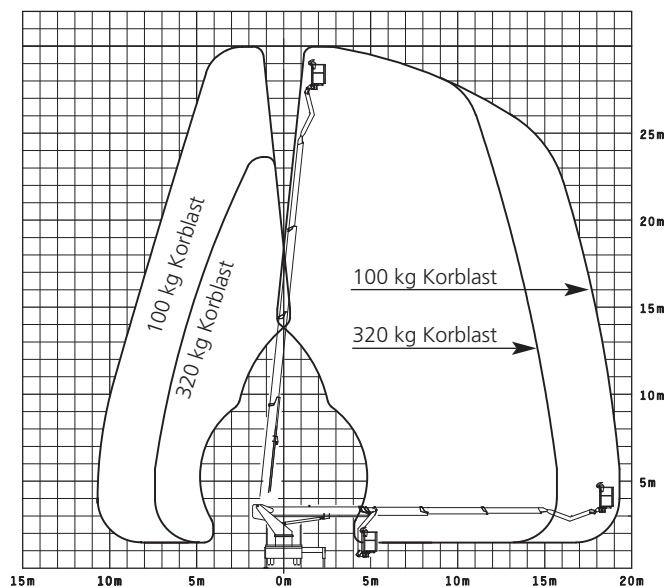
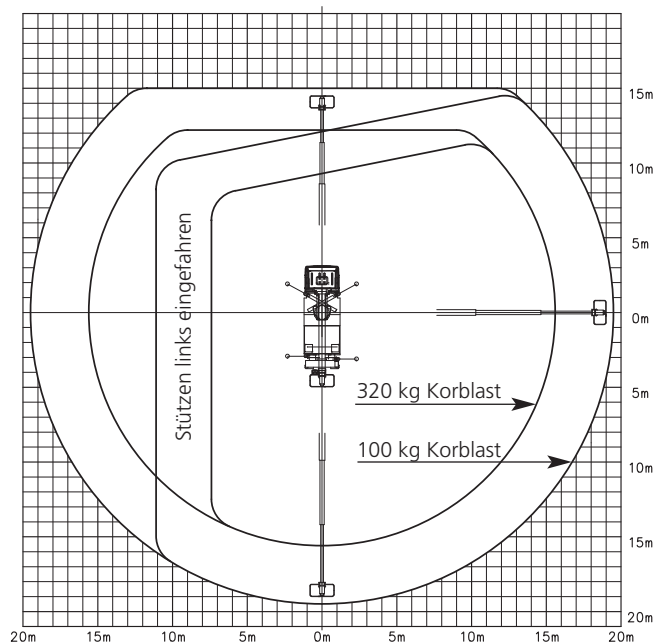


## Servicefreundlichkeit

Umfassende Servicefunktionen sind Bestandteil unserer Hubarbeitsbühnen: Betriebsstundenzähler, Fernwartung, Fehlerdatenspeicher, frei programmierbare Höhenbegrenzung, Diagnosewerkzeuge und Ferndiagnoseeinrichtungen via Funkmodem bzw. Fernwartungssysteme. Zur größtmöglichen Versorgungssicherheit sind die Elektronik-Komponenten der Modelle WT 230 bis hin zur WT 700 mit der größtmöglichen Anzahl von Gleichteilen ausgestattet.



## WT 300 Arbeitsbereich



## Technische Daten

### Basisdaten des Grundgerätes

|  |                  |
|--|------------------|
| Max. Arbeitshöhe                           | 30 m             |
| Max. Bodenhöhe                             | 28 m             |
| Max. horizontale Reichweite / mit Korblast | 19,50 m / 100 kg |

### Arbeitskorb

|   |                      |
|---|----------------------|
| Abmessungen des Standardkorbes (B x L x H)                        | 1,60 x 0,80 x 1,10 m |
| Schwenkbereich Arbeitskorb  | 2 x 80°              |
| Max. zulässige Korblast   | 320 kg               |
| Motor Start / Stopp im Arbeitskorb                                | serienmäßig          |
| Schutzabdeckung über Steuerpult                                   | serienmäßig          |
| 230 V CEE Steckdose im Arbeitskorb                                | serienmäßig          |
| Ösen zur Befestigung von Sicherheitsgurten                        | serienmäßig          |
| Elektronisch geregelte Proportionalsteuerung                      | serienmäßig          |
| Grafikdisplay   | serienmäßig          |
| Kollisionsschutz für Arbeitskorb und Korbarm (Aufsetzeinrichtung) | serienmäßig          |
| 24 V Steckdose im Korbsteuerpult                                  | serienmäßig          |
| Korbwechselsystem   | serienmäßig          |
| Überlastkontrolle am Korb   | serienmäßig          |

### Armsystem

|  |             |
|--|-------------|
| Anzahl ausfahrbarer Teleskope  | 3           |
| Selbstzentrierung  | serienmäßig |
| Komplette Energieführung, Hydraulik und Mechanik innenliegend und optimal vor Beschädigungen geschützt | serienmäßig |
| Hydraulischer Korbarm, Arbeitsbereich  | 195°        |
| Automatische Korbarmarretierung  | serienmäßig |
| Automatische Hubarmablage (automatische Rückführung in Transportstellung) „Home Function“              | serienmäßig |

### Schwenkwerk

|                                       |             |
|---------------------------------------|-------------|
| Schwenken innerhalb der Spiegelbreite | serienmäßig |
| Schwenkbereich                        | 540°        |

## Abstützung

|   |                               |
|---|-------------------------------|
| Funktion der Abstützung                                   | teilvariabel,<br>H-Abstützung |
| Min. Abstützbreite -<br>alle Abstützausleger eingezogen   | 2,50 m                        |
| Max. Abstützbreite -<br>beidseitig horizontal ausgefahren | 5 m                           |
| Stützensteuerung vom Arbeitskorb                          | serienmäßig                   |
| zulässige Aufstellneigung max. 2°                         | serienmäßig                   |
| 4 Safety Unterlegbohlen                                   | serienmäßig                   |
| Halbautomatisches Abstützen                               | serienmäßig                   |
| Permanente Bodendruckabfrage                              | serienmäßig                   |

## Trägerfahrzeug und Montage am Fahrzeug

|                                    |             |
|------------------------------------|-------------|
| Zulässige Gesamtgewichtsklasse     | 7,49 t      |
| Länge in Transportstellung         | 8,65 m*     |
| Breite in Transportstellung        | 2,50 m*     |
| Höhe in Transportstellung          | 3,50 m*     |
| Böschungswinkel                    | ca. 9° *    |
| Hydrauliköltank mit Rücklauffilter | serienmäßig |

\*) abhängig vom Trägerfahrzeug

## Hand- bzw. Notsteuerung

|   |             |
|---|-------------|
| Geschützt und versperrbar<br>im Aufbau integriert | serienmäßig |
| Notablasssystem vom Korb                          | serienmäßig |
| Vollwertige Zweit- / Notsteuerung<br>an der Basis | serienmäßig |
| Fahrerhausschutz Abschaltung                      | serienmäßig |

